

# Erste Schritte mit dio:content

## Inhaltsverzeichnis der Themen

1. Inhaltsverzeichnis der Themen
2. Zugang zum System
3. Navigation mit Drag&Drop
4. Grundlagen der Assets
5. Import mit Web-Uploads
6. Export am Beispiel Quark QPS



[www.picturesafe.de/erste-schritte](http://www.picturesafe.de/erste-schritte)

### Fragen? Wir antworten:

picturesafe media/data/bank  
Ansprechpartner: Herr Oliver Bauer

Telefon: (040) 37 41 27 - 700  
E-Mail: [obauer@picturesafe.de](mailto:obauer@picturesafe.de)

## Erste Schritte mit dio:content

# 2. Zugang zum System

Um sich am Demosystem anzumelden, benötigen Sie gültige Anmeldedaten.

Fordern Sie Ihre Anmeldedaten hier an:  
[crew@picturesafe.de](mailto:crew@picturesafe.de)  
oder füllen dieses Formular aus:  
[www.picturesafe.de/erste-schritte](http://www.picturesafe.de/erste-schritte)

Sie können auf dieser Seite die Systemsprache rechts oben wählen. Nach erfolgreicher Anmeldung haben Sie Vollzugriff auf das Demosystem.

Eingabe der Anmeldedaten und



evtl. Sprachwahl oben, dann „Login“

[www.picturesafe.de/erste-schritte](http://www.picturesafe.de/erste-schritte)

### Fragen? Wir antworten:

[picturesafe media/data/bank](mailto:crew@picturesafe.de)  
Ansprechpartner: Herr Oliver Bauer

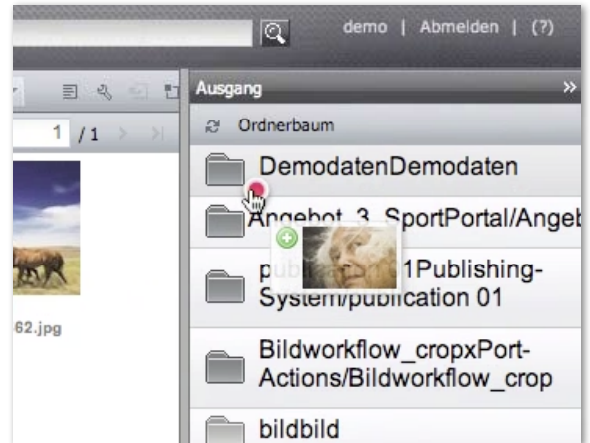
Telefon: (040) 37 41 27 - 700  
E-Mail: [obauer@picturesafe.de](mailto:obauer@picturesafe.de)

## Erste Schritte mit dio:content

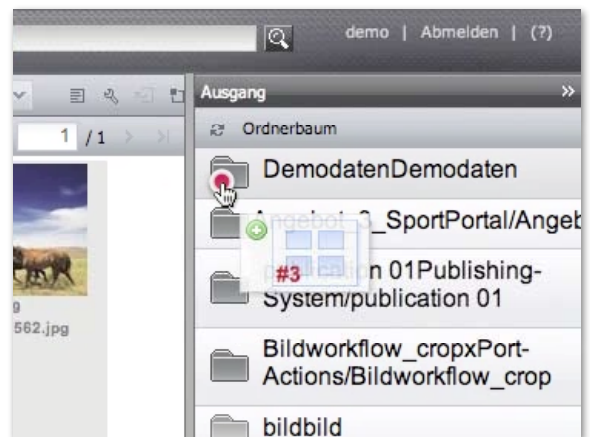
# 3. Navigation mit Drag&Drop

dio:content arbeitet wie jede Desktop-Applikation mit modernen Navigationshilfen wie Drag&Drop sowie kontextsensitiven Menüs auf Rechtsklick.

Im Beispiel rechts sehen Sie das Kopieren einer Bildauswahl in den Ausgangsorder. Dafür werden ein (Drag & Drop) bzw. drei Bilder (zusätzlich mit Strg/ Cmd) ausgewählt.



Klicken und Ziehen einer Datei



Klicken und Ziehen eines Dateistapels

[www.picturesafe.de/erste-schritte](http://www.picturesafe.de/erste-schritte)

### Fragen? Wir antworten:

picturesafe media/data/bank

Ansprechpartner: Herr Oliver Bauer

Telefon: (040) 37 41 27 - 700

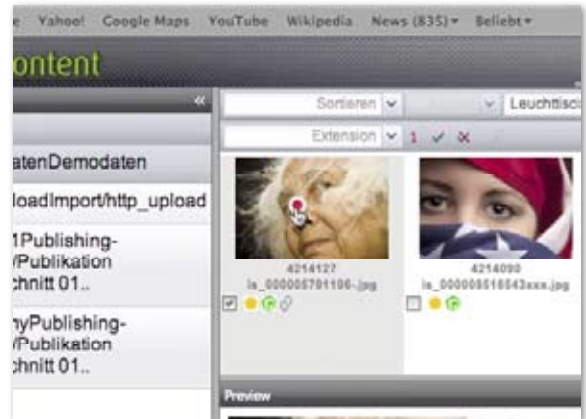
E-Mail: obauer@picturesafe.de

## Erste Schritte mit dio:content

# 4. Grundlagen der Assets

Jede digitale Datei, gleich ob Text, Bild, Ton oder Video, trägt eine Vielzahl an Informationen. dio:content erfasst die meisten davon vollautomatisch - auch die Sprache in Tonaufnahmen.

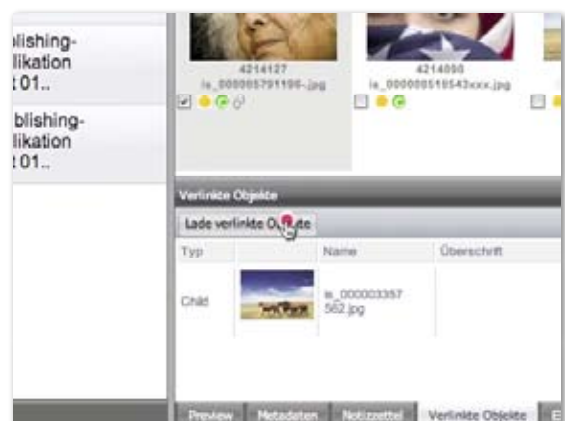
Im Beispiel rechts zeigen wir Ihnen neben den reinen Bilddaten auch tiefere Informationen wie IPTC, Exif und XMP-Metadaten, einen persönlichen Notizzettel zu dieser Datei und die Verknüpfung von dieser mit einer anderen Datei.



Auswahl eines beliebigen Assets



IPTC, XMP, Notizen und weitere Daten



Inkl. Links zu beliebigen weiteren Assets

### Fragen? Wir antworten:

picturesafe media/data/bank  
Ansprechpartner: Herr Oliver Bauer

Telefon: (040) 37 41 27 - 700  
E-Mail: obauer@picturesafe.de

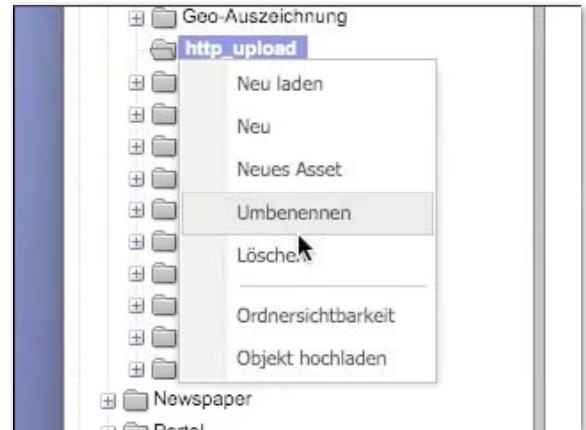
[www.picturesafe.de/erste-schritte](http://www.picturesafe.de/erste-schritte)

## Erste Schritte mit dio:content

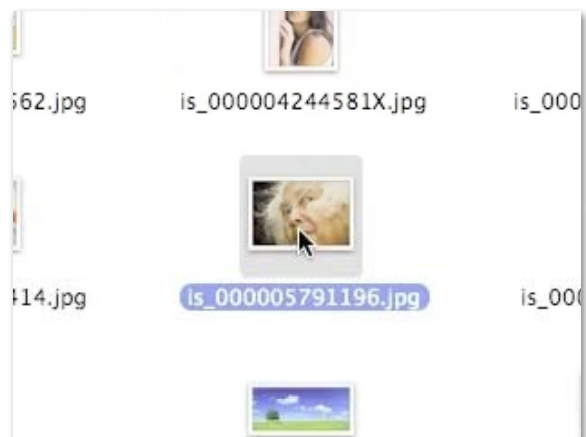
# 5. Import mit Web-Uploads

Sie können digitale Daten auf vielen Wegen in dio:content einspielen.

In diesem Beispiel wird links einer der Upload-Ordner gewählt, mit Rechtsklick die Funktion "hochladen" ausgewählt und die gewünschte Datei hochgeladen. Direkt im Anschluß steht das neue Asset im System zur Verfügung.



Rechtsklick auf einen Upload-Ordner



Auswahl der Datei zum Web-Upload

[www.picturesafe.de/erste-schritte](http://www.picturesafe.de/erste-schritte)

### Fragen? Wir antworten:

picturesafe media/data/bank  
Ansprechpartner: Herr Oliver Bauer

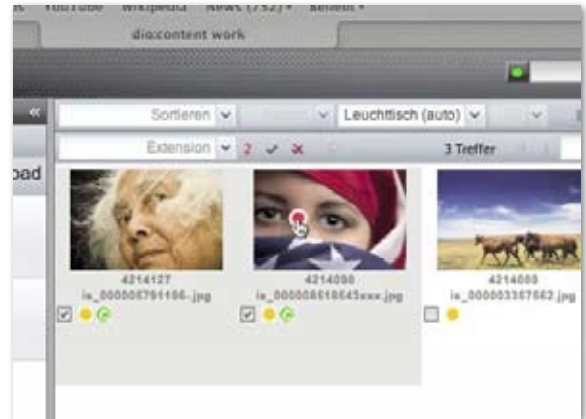
Telefon: (040) 37 41 27 - 700  
E-Mail: [obauer@picturesafe.de](mailto:obauer@picturesafe.de)

## Erste Schritte mit dio:content

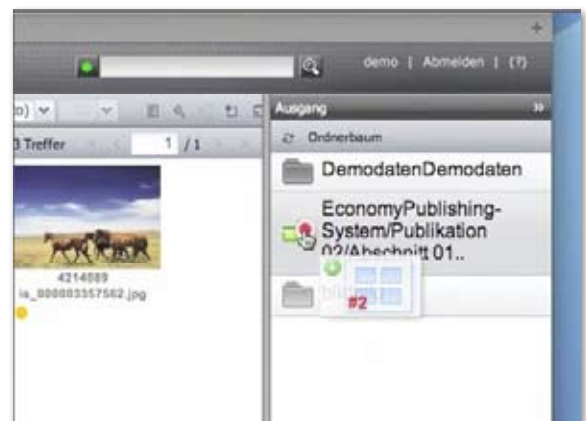
# 6. Export am Beispiel Quark QPS

Die in dio:content gespeicherten Assets können vielfältig und vollautomatisch weiterverarbeitet werden.

In diesem Beispiel schieben wir zwei Bilder in den QPS-Ausgabeordner und öffnen in einem weiteren Browserfenster den Quark QPS Hub, in dem die Bilder sofort zur Verfügung stehen.



Auswahl eines beliebigen Assets



Drag&Drop auf einen QPS-Exportordner



Asset sofort im QPS-Hub eingestellt

[www.picturesafe.de/erste-schritte](http://www.picturesafe.de/erste-schritte)

### Fragen? Wir antworten:

picturesafe media/data/bank  
Ansprechpartner: Herr Oliver Bauer

Telefon: (040) 37 41 27 - 700  
E-Mail: [obauer@picturesafe.de](mailto:obauer@picturesafe.de)